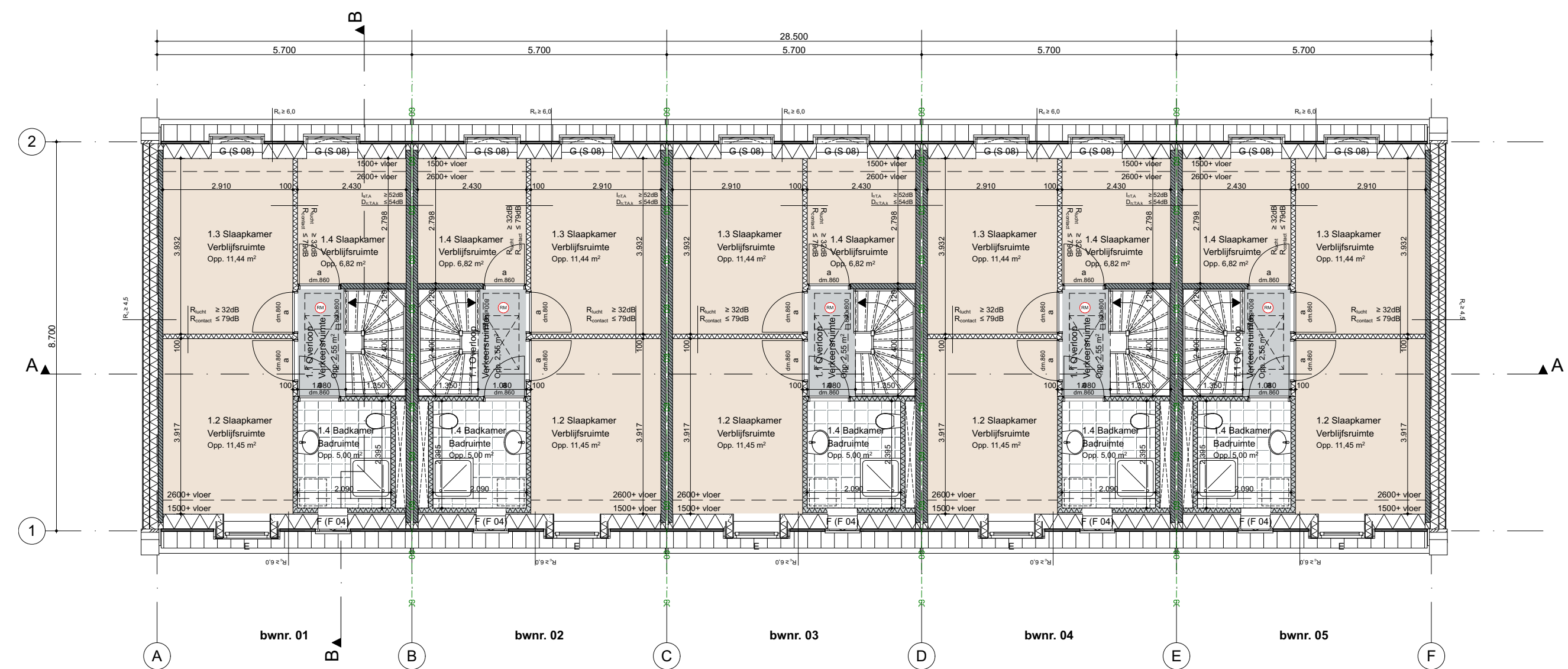
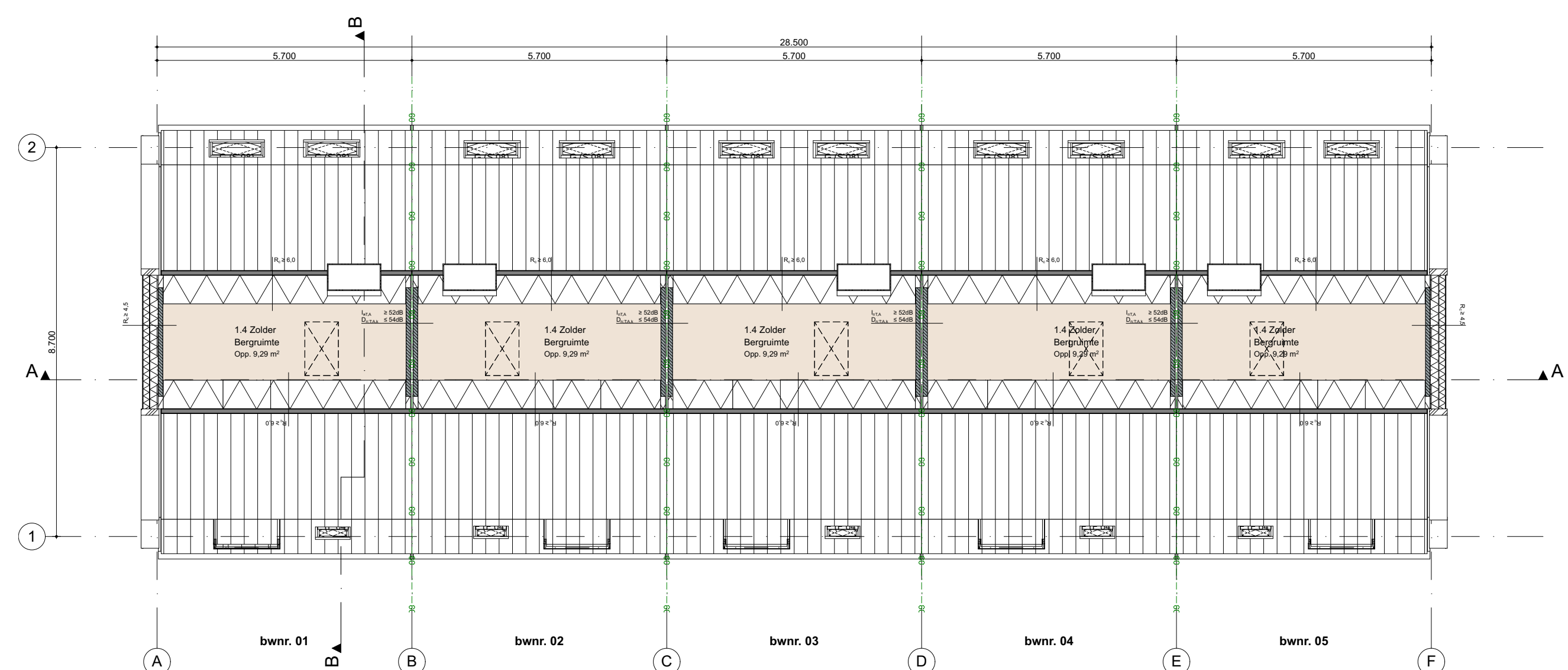


plattegrond overzicht BEGANEGROND



plattegrond overzicht VERDIEPING



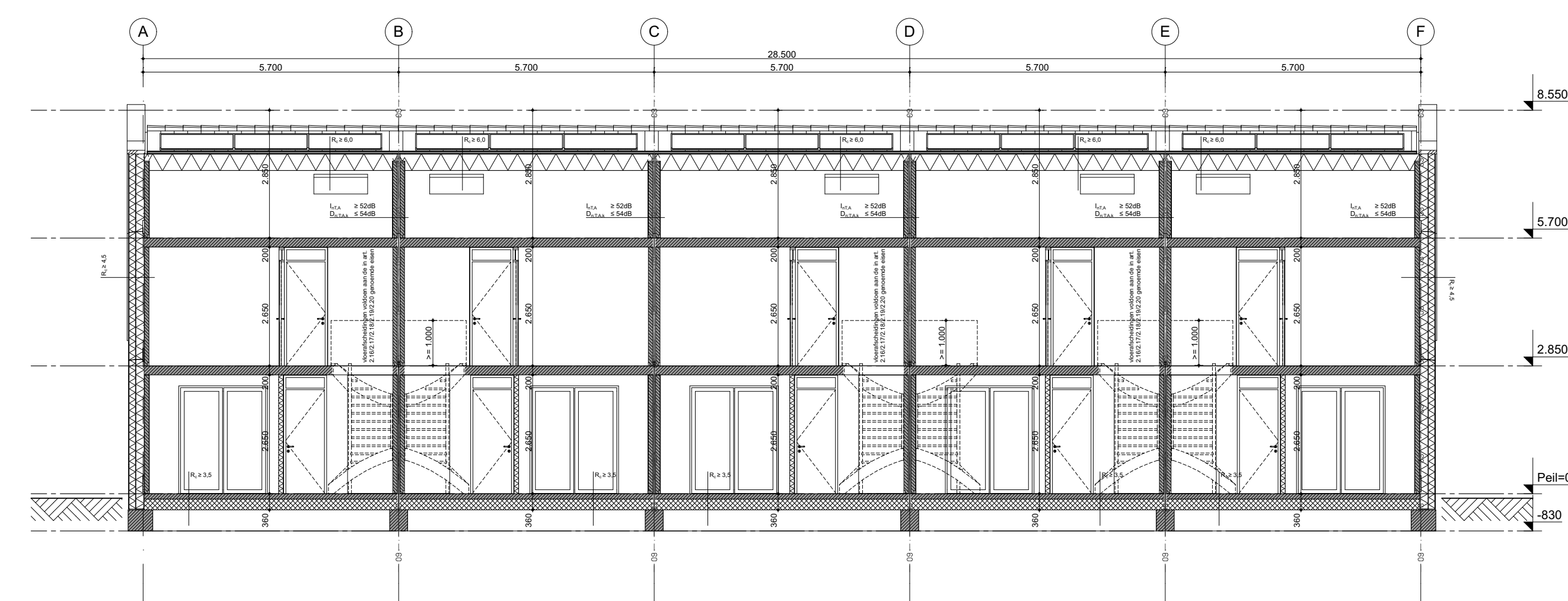
plattegrond overzicht ZOLDER



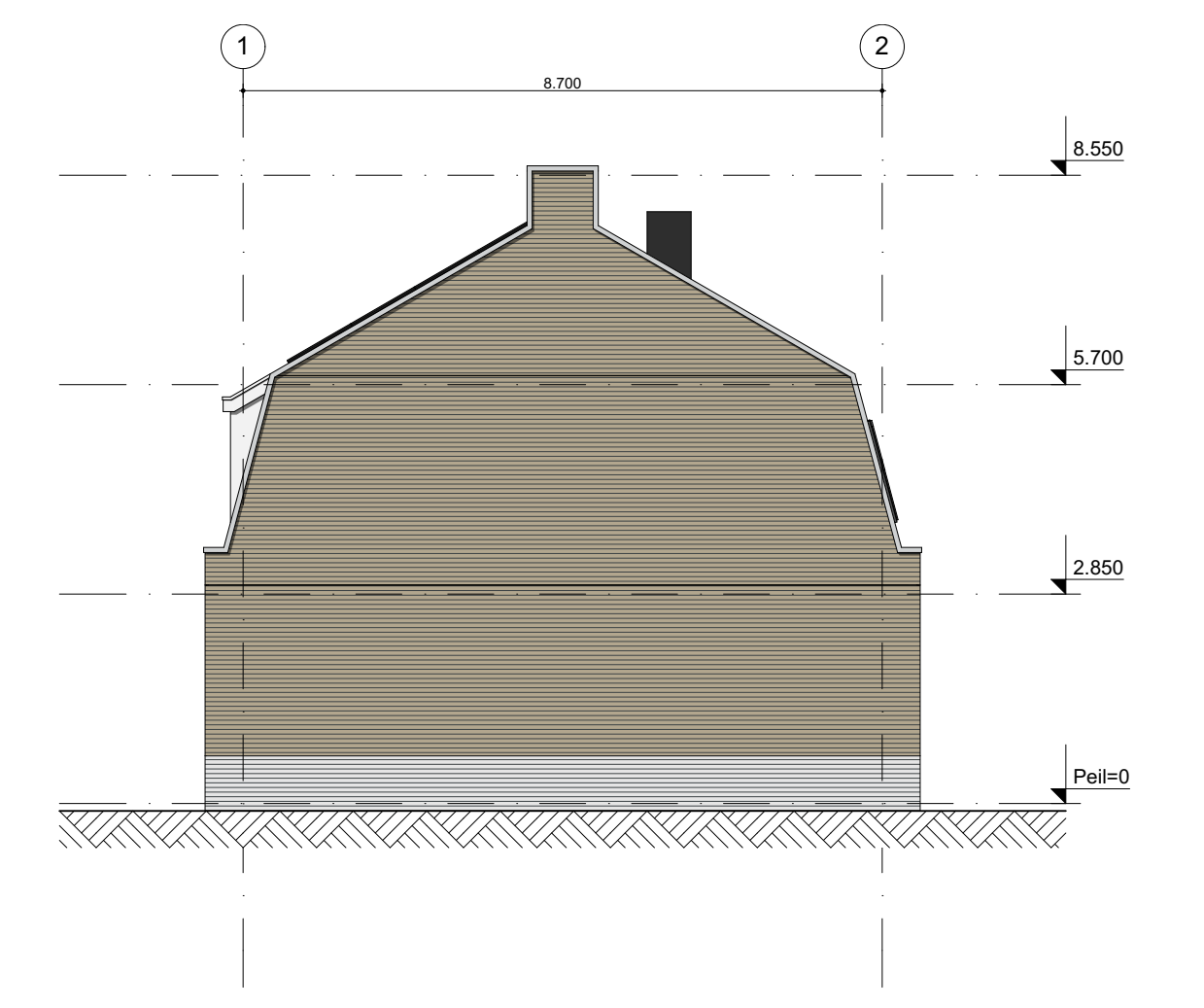
gevelaanzicht VOORGEVEL



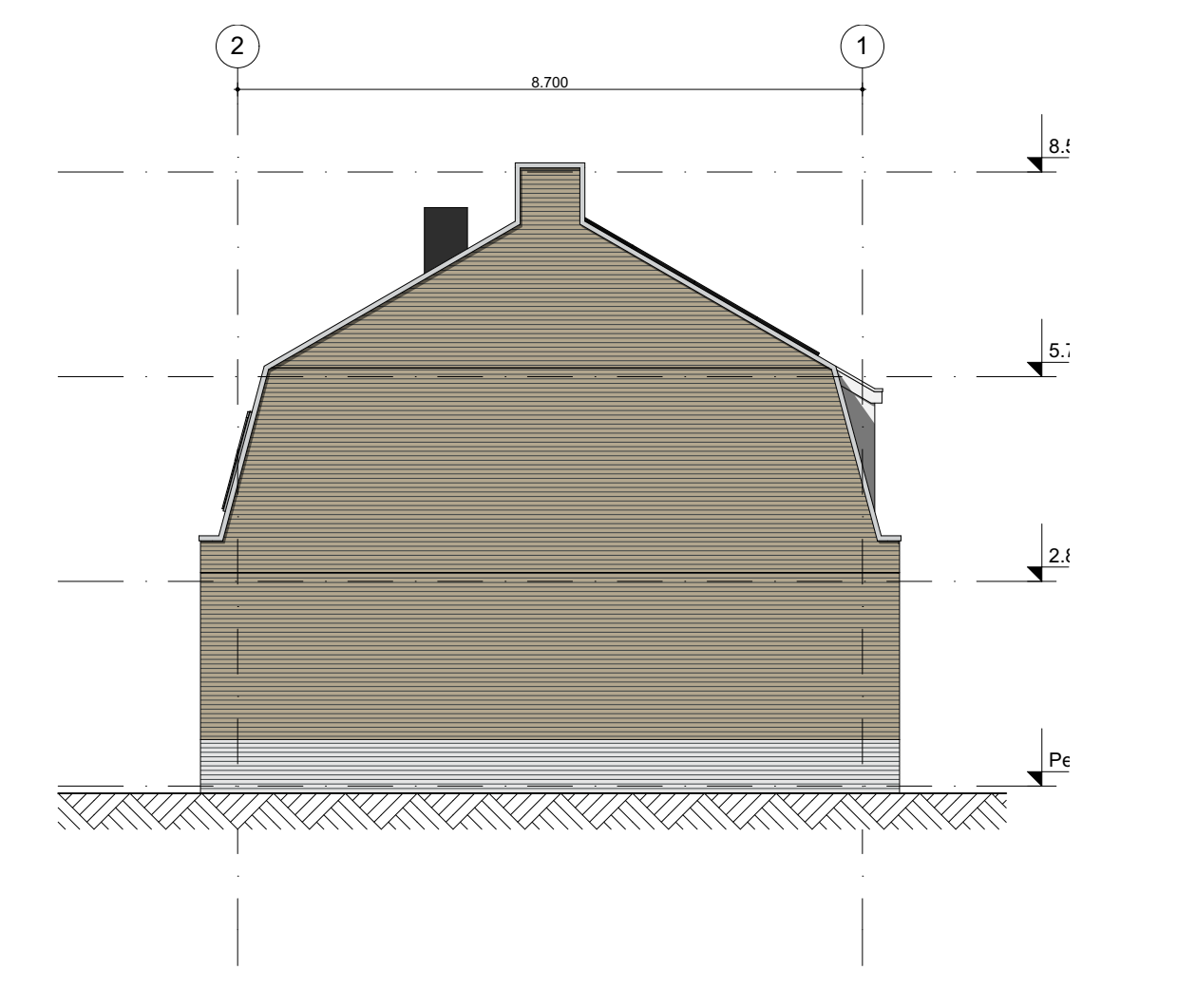
gevelaanzicht ACHTERGEVEL



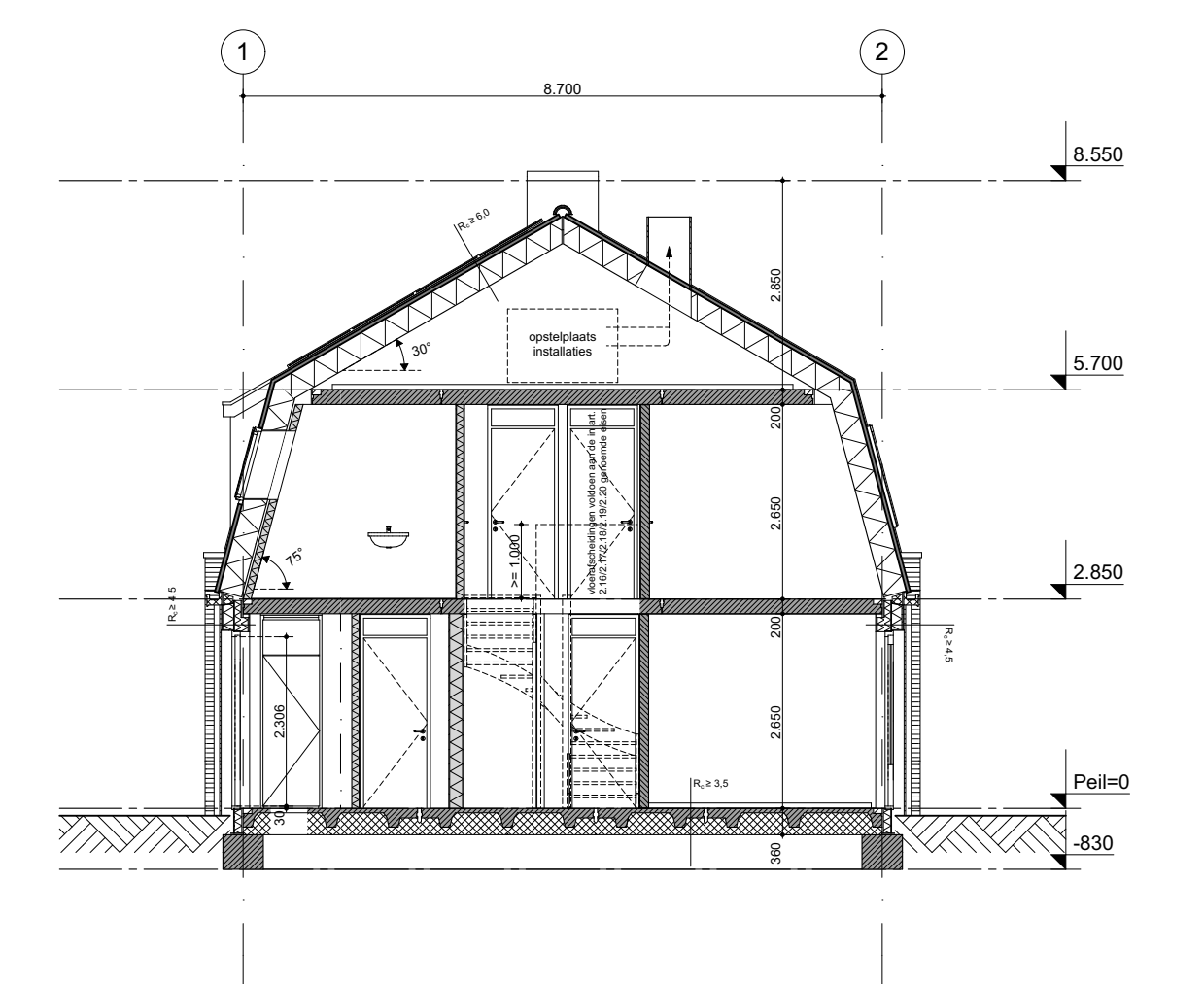
doorsnede LANGSDOORSNEDE



gevelaanzicht RECHTERGEVEL



gevelaanzicht LINKERGEVEL



doorsnede DWARSDOORSNEDE

- | | | | |
|--|---------------|--|-----------------------|
| | Baksteen | | Beton prefab |
| | Kalksandsteen | | Lichte scheidingswand |
| | Metaalstud | | Isolatie |
- | | |
|--|-----------------------------------|
| | WBSBO 30 minuten conform NEN 6088 |
| | WBSBO 60 minuten conform NEN 6088 |
- | | |
|--|--|
| | Niet-sonderende ruimte, afzonderlijk gekoppeld, op lichte scheidingswand, volgens NEN 2555, uitg. 2002 |
|--|--|
- Voorschriften m.b.t. brandveiligheid:

 - Elke woning is een brandcompartiment.
 - Een bouwconstructie bezwaakt bij brand in een brandcompartiment waarin die bouwconstructie niet ligt, niet binnen 60 minuten daar het bezwaakt van een bouwconstructie binnen of grenzend aan dat brandcompartiment.
 - Het dak is niet brandveilig, conform NEN 6082.
 - De buitenzijde van constructieonderdelen (m.u.v. deur, raam, kozijn, e.d.) dienen volgens de NEN-EN 13501-1 aan onderstaande brandveiligheidsklasse te voldoen: klasse D.
 - Constructieonderdelen, grenzend aan de binnenruimte, voldoen aan rookklasse s2 en dienen volgens de NEN-EN 13501-1 aan onderstaande brandveiligheidsklasse te voldoen: Klasse D.
- Overig:

 - Alle conform NEN 5087 bereikbare kozijnen, ramen en deuren voldoen aan inbraakwerendheidsklasse 2.
 - NEN 2559 inwendende beglazing is van toepassing.
 - Uitgangspunt rodeling is gescheiden systeem (zie schematekening).

