

# Quickscan wegverbinding Reeweg – Melle Grietjespad

Haalbaarheidsanalyse

26 januari 2010

Boud Geerdes



## Opdrachtformulering:



- Voer een quickscan uit naar een wegverbinding tussen de Reeweg en het Melle Grietjespad



## Uitgangspunten:



- Het verminderen van overlast in het historische centrum en de wens om verkeer aan de zuidzijde van het dorp via een alternatieve route te kunnen omleiden

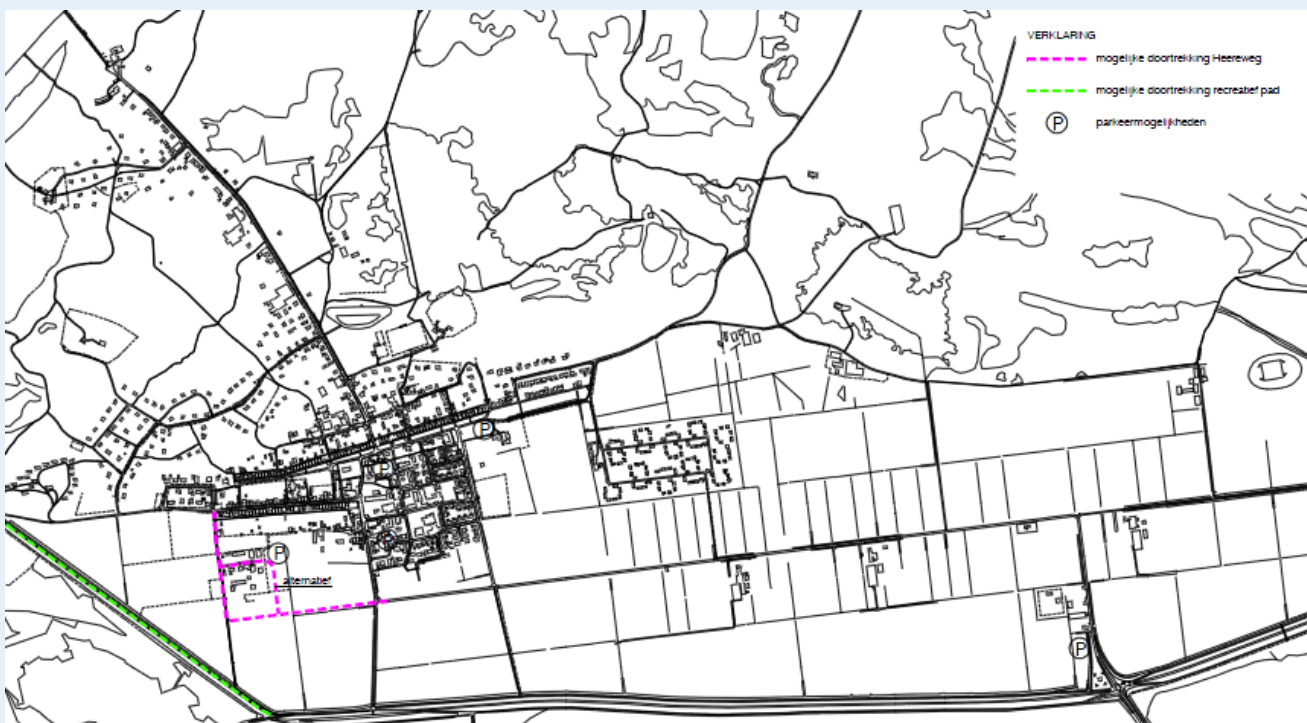


## Onderzochte onderdelen (quicksan):

- Bodemopbouw en hydrologie, bodemhygiëne, archeologie, landschappelijke inpassing, geluidscontouren, externe veiligheid, kabels en leidingen, gemeentelijk beleid, bedrijfsvoering, verkeer, flora en fauna en financiën

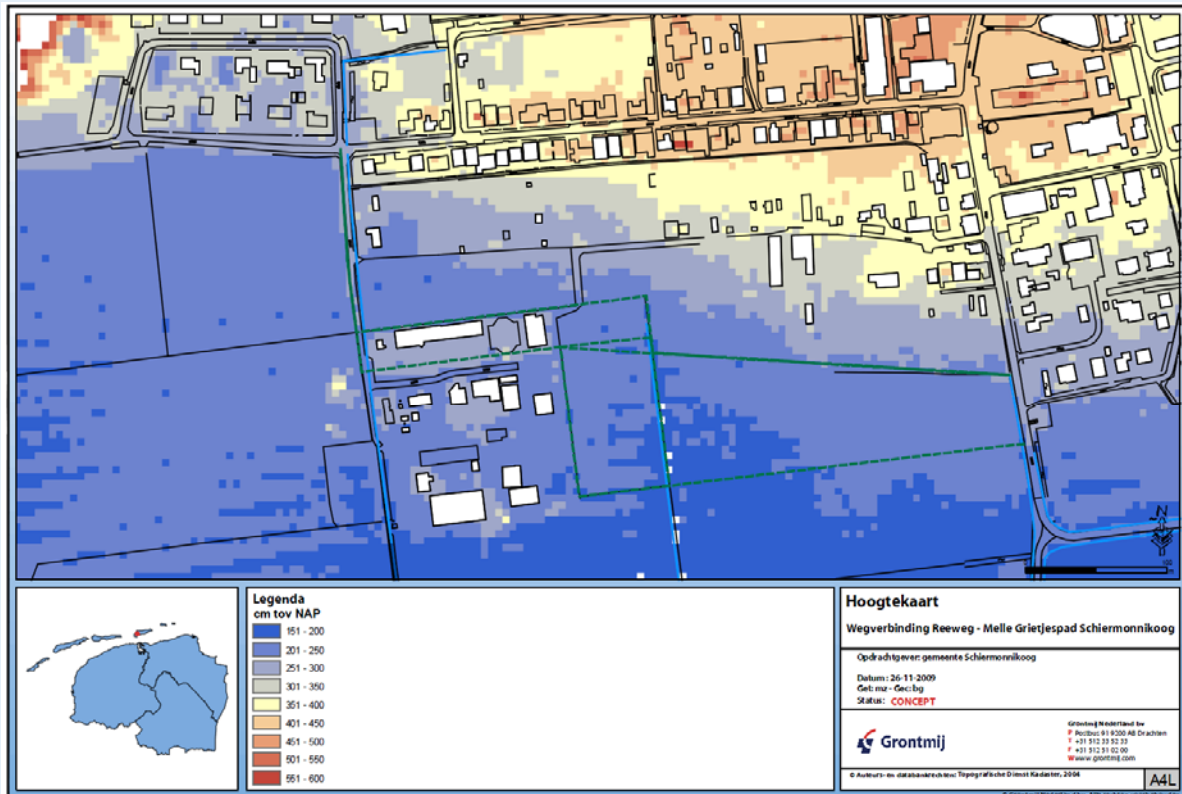


## Bestaand gemeentelijk beleid:



- Structuurplan Schiermonnikoog (2005)
- Mobiliteitsplan SchiermonnikOOG OP MOBILITEIT 2009 – 2012 (2009)
- Het bestemmingsplan, met inspraakprocedures, dient gewijzigd te worden

# Bodemopbouw en hydrologie



- I.v.m. de waterhuishouding en grondwaterstand is een zuidelijke verkeersvariant ongewenst

# Landschappelijke inpassing



- Het ontwerp, aankleding en de route dienen minimaal te worden uitgevoerd
- Keuze voor de variant met de landschappelijk minste aantasting

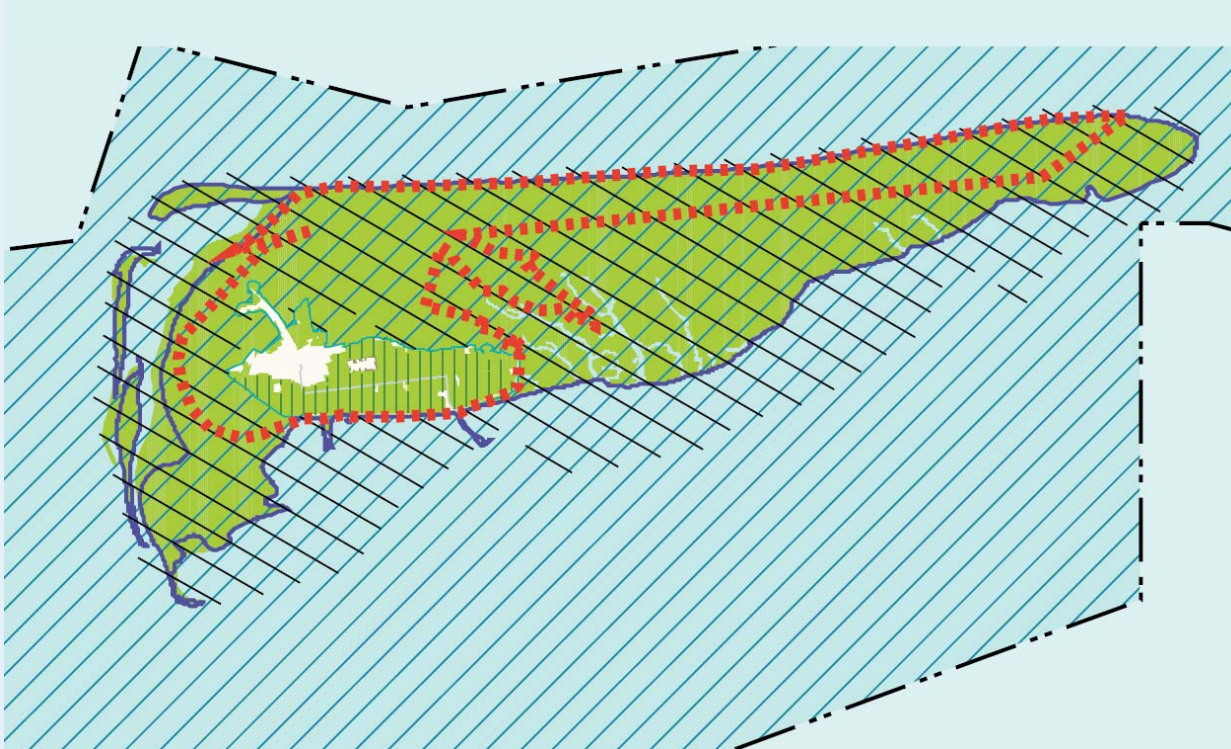
## Verkeer en Vervoer:



- Circa 50% intensiteitverlaging (100 m.v.t./dag) op de Middenstreek is haalbaar
- Een alternatieve route aan de zuidzijde van het dorp is (technisch) mogelijk

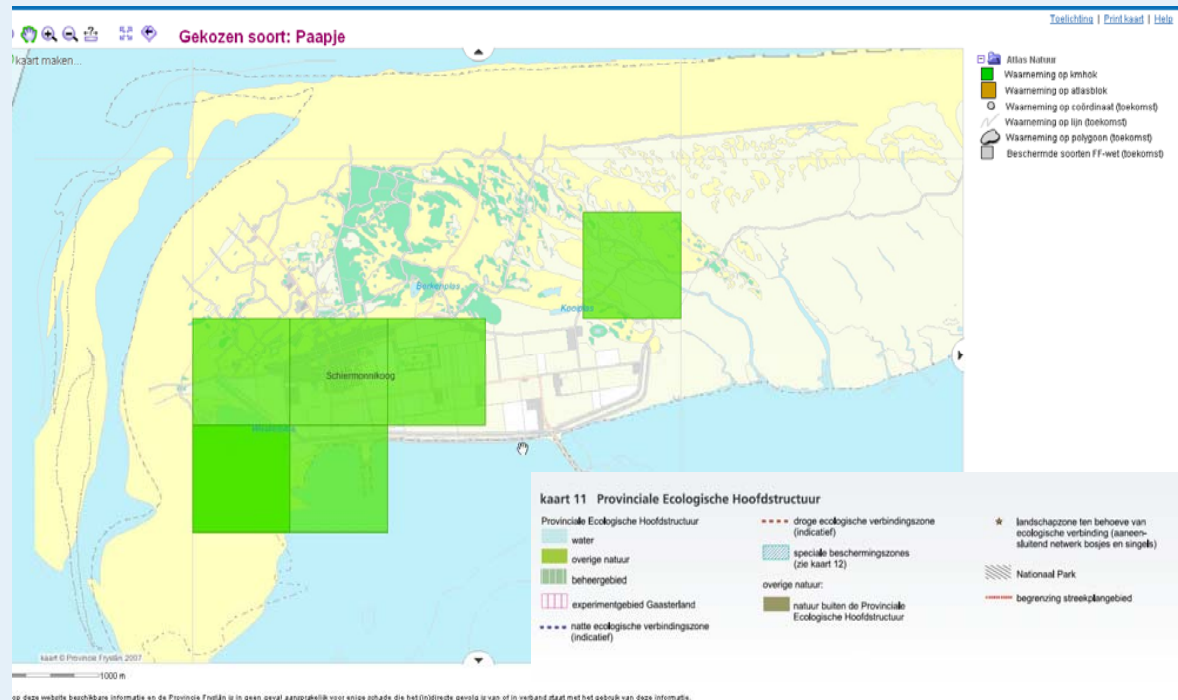


## Flora en fauna:



- Ligging van het studiegebied binnen EHS, maar buiten Natura 2000 gebied
- Veldonderzoek noodzakelijk voor mogelijke aanwezigheid van weidevogels (o.a. het paapje) en beschermde planten en diersoorten (o.a. de rugstreeppad).

# Flora en fauna:



- Eventuele compensatie EHS moet kwalitatief gerealiseerd worden
- M.b.t. het Paapje is compensatie mogelijk aan de orde (Natuurbeschermingswet)
- M.b.t. beschermde planten en dieren zijn ev. mitigerende maatregelen nodig





## Variant 1:



- Minimaal landschappelijke aantasting en minder effecten op flora en fauna
- Gemiddelde aanlegkosten van € 450.000 (exclusief BTW)



## Variant 1:



## Variant 1:



## Variant 2:



- Meest zuidelijke variant, verder van bebouwing, meer effecten op flora en fauna
- Gemiddelde aanlegkosten van € 510.000 (exclusief BTW)



## Variant 2:



## Variant 2:



## Variant “profiel Heereweg”:



# EINDE

## BEDANKT VOOR UW AANDACHT!

